


AGEPI.

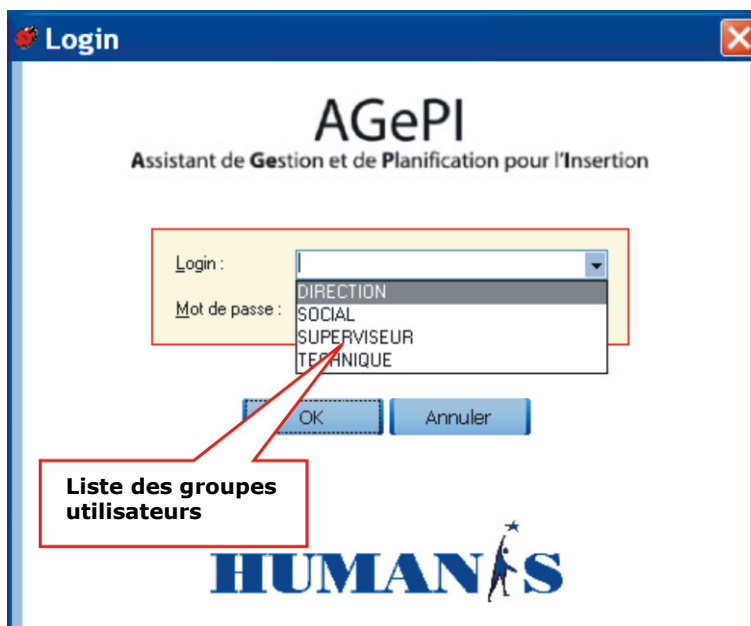
Assistant de Gestion et de Planification pour l'insertion

GUIDE DU PREMIER DEMARRAGE



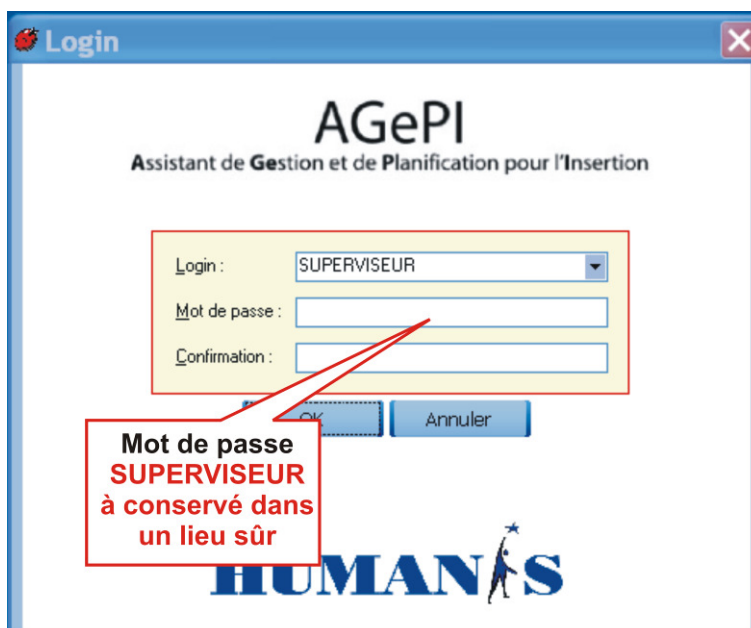
Configuration des groupes utilisateurs

Lancer le Progiciel AGEPI sur C:\Program Files\AGEPI ou en cliquant sur l'icône  qui se trouve sur le bureau



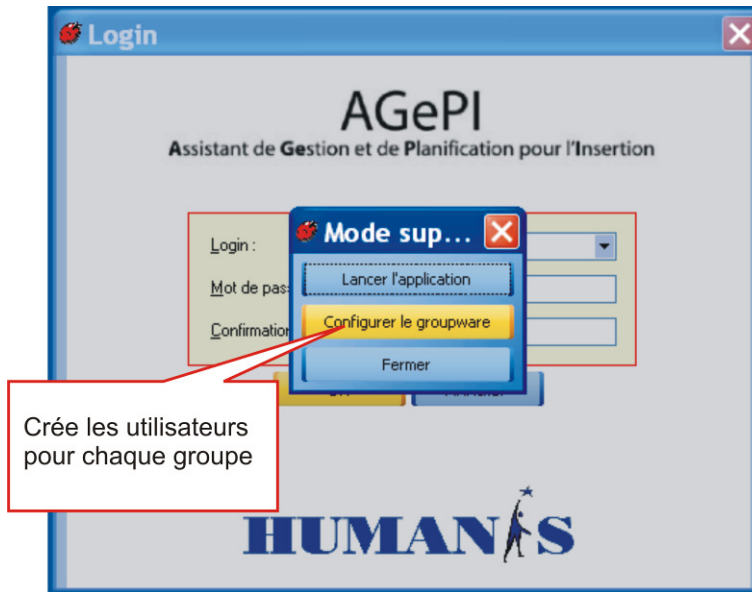
La liste des groupes utilisateurs comporte 4 groupes à l'origine :

1. **DIRECTION** : Pour les directeurs
2. **SOCIAL** : Pour les accompagnateurs sociaux et professionnels
3. **SUPERVISEUR** : Pour maintenance du logiciel et la création de nouveaux utilisateurs
4. **TECHNIQUE** : Pour les encadrants techniques

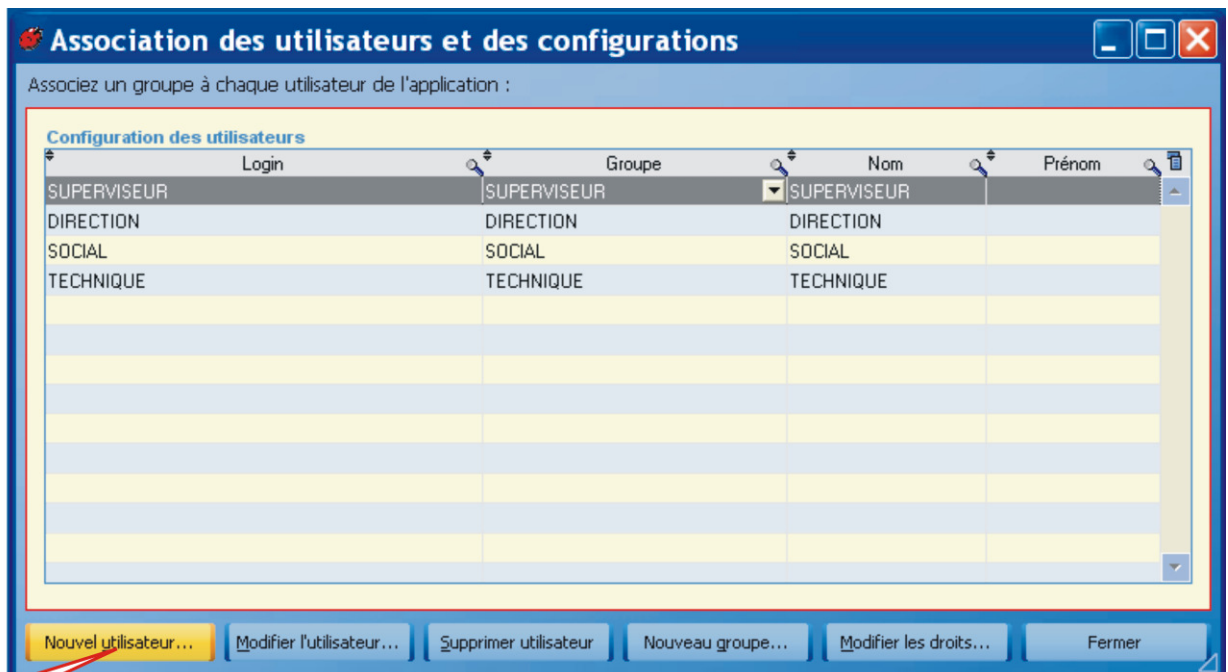


Sélectionner le compte SUPERVISEUR pour créer les utilisateurs

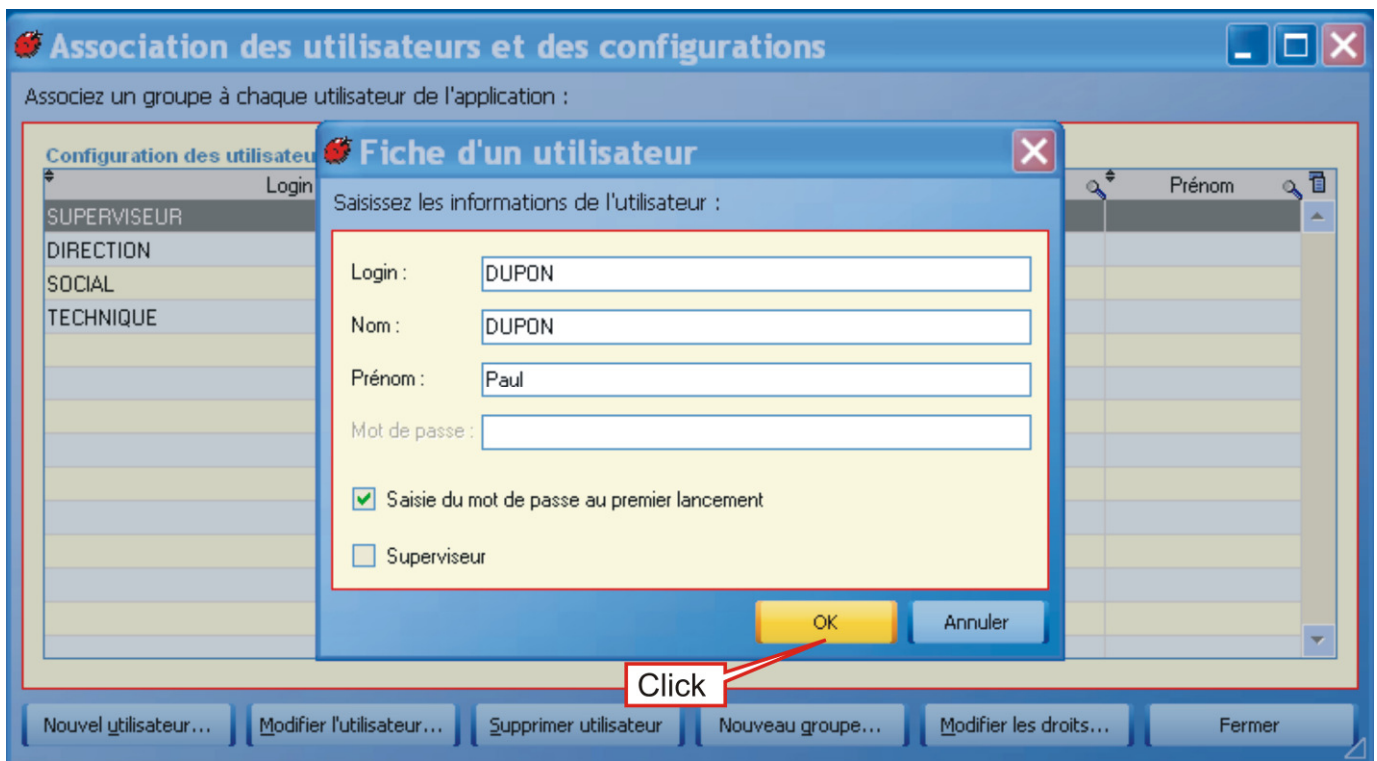
ATTENTION: Le compte SUPERVISEUR est le seul compte qui a tous les droits, il faut donc le protéger avec un mot de passe qui est à conserver dans un lieu sûr.



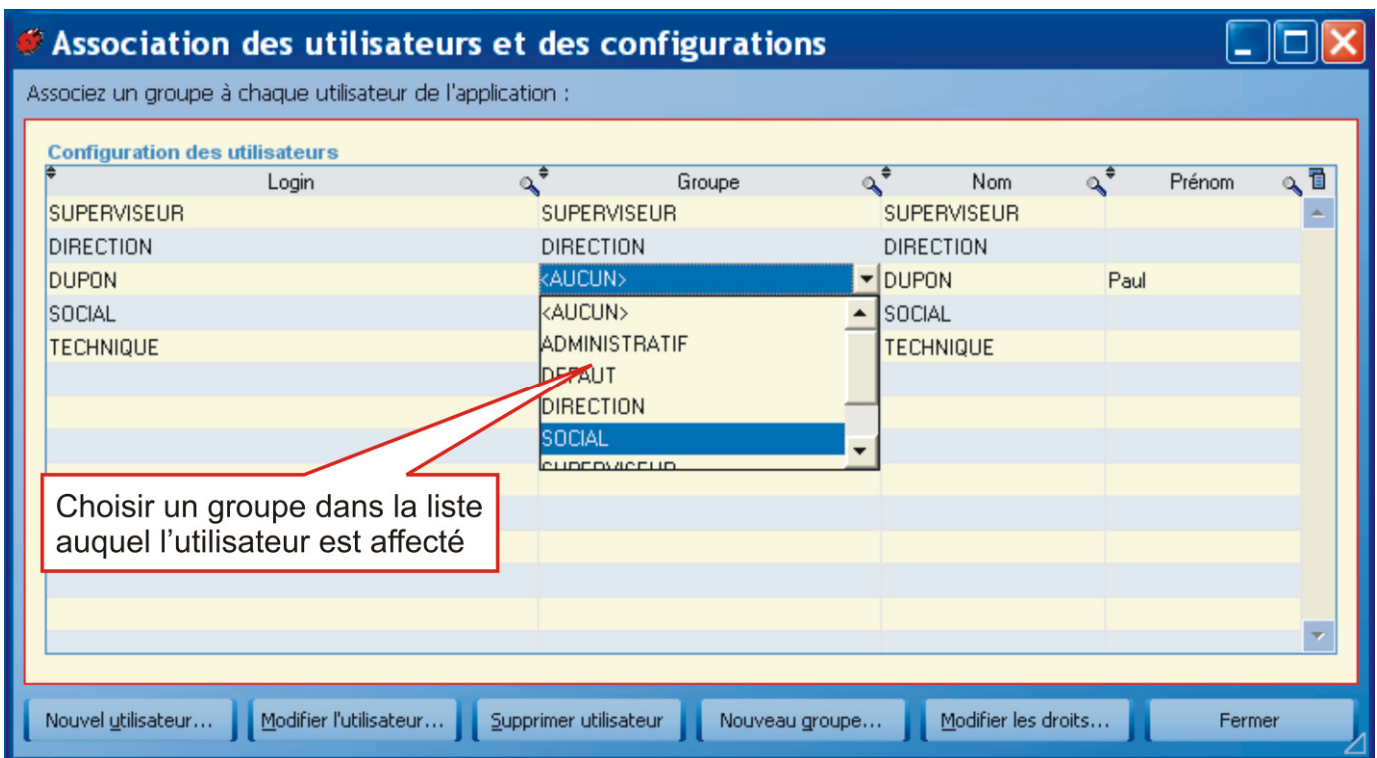
Cette fenêtre vous permet de configurer les utilisateurs du Progiciel AGEPI



Exemple : si vous souhaitez configurer un compte pour l'utilisateur Paul DUPON qui est un accompagnateur social.



ATTENTION: Ne pas cocher la case « Superviseur »



Association des utilisateurs et des configurations

Associez un groupe à chaque utilisateur de l'application :

| Login | Groupe | Nom | Prénom |
|-------------|-------------|-------------|--------|
| SUPERVISEUR | SUPERVISEUR | SUPERVISEUR | |
| DIRECTION | DIRECTION | DIRECTION | |
| DUPON | SOCIAL | DUPON | Paul |
| SOCIAL | SOCIAL | SOCIAL | |
| TECHNIQUE | TECHNIQUE | TECHNIQUE | |
| | | | |
| | | | |
| | | | |
| | | | |
| | | | |
| | | | |

Nouvel utilisateur... Modifier l'utilisateur... Supprimer utilisateur Nouveau groupe... Modifier les droits... Fermer

Click

